

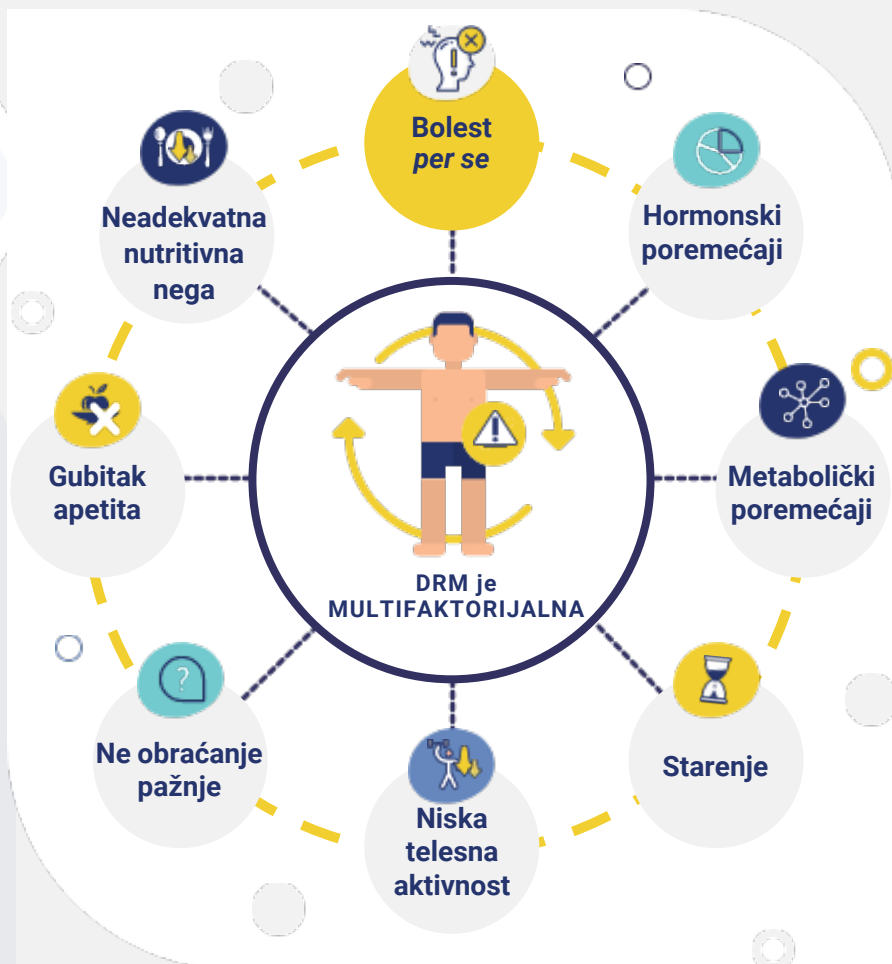
MALNUTRICIJA

POVEZANA SA BOLEŠĆU (DRM)

Zanemarena pretnja za svakog pacijenta, nutritivna nega je bitna.

ŠTA JE DRM?

Stanje koje nastaje iz **nedostatak unosa ili iskoristljivosti hranjivih materija** tokom bilo koje bolesti, što dovodi do **gubitka težine, gubitka skeletnih mišića, fizičke i mentalne disfunkcije i lošiji ishod lečenja**



PREVALENCIJA DRM U BOLNICAMA

do **24%** pacijenata na prijemu u bolnicu je u riziku za nastanak malnutricije.

37% kod starijih od 70 godina^{1,2}

35% u onkologiji¹

29% kod kardiovaskularnih bolesti¹

28% kod bolesti respiratornog trakta¹

27% u gastroenterologiji²

27% u internoj medicini²

9,6% bolesnika sa dobrim nutritivnim statusom na prijemu **postaju pothranjeni tokom hospitalizacije**

POSLEDICE DRM



INFEKCIJE I KOMORBIDITETI



ZARASTANJE RANA



POTREBA ZA TERAPIJOM



DUŽINA HOSPITALIZACIJE



TROŠKOVI



OTEŽAN OPORAVAK



KVALITET ŽIVOTA



SMRTNOST

Cederholm T, et al. Clin Nutr. 2017 Feb;36(1):49-64. doi: 10.1016/j.clnu.2016.09.004.

¹ Álvarez-Hernández J, et al. Nutr Hosp. 2012 Jul-Aug;27(4):1049-59. doi: 10.3305/nh.2012.27.4.5986.

² Kruijenga H, Am J Clin Nutr. 2016 Apr;103(4):1026-32. doi: 10.3945/ajcn.115.126615.